



SCHALTGERÄTE

Wie finde ich eine Bestellnummer How to find a part number

Im Lauf der letzten 60 Jahre hat MERZ mehrere zehntausend Schaltervarianten produziert. Wenn ein Schalter dann, oft nach Jahrzehnten, einmal ersetzt werden muss, helfen wir Ihnen gerne weiter.

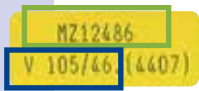
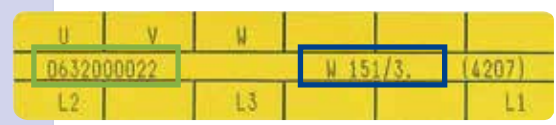
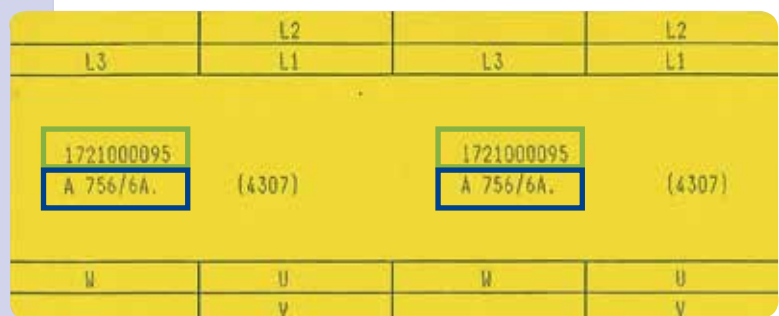
Um bei der Menge der möglichen Schaltervarianten den passenden Ersatz zu identifizieren, ist es absolut notwendig, die richtigen Daten für die Bestimmung des passenden Schalters zu erhalten. Auf den nächsten Seiten wollen wir Ihnen zeigen, wie Sie die richtigen Informationen finden. Damit helfen sie uns, Ihre Anfrage schnellstmöglich zu beantworten.

In the last sixty years MERZ designed and produced several ten thousands of switch variations. If a switch must be replaced, very often after decades, we are pleased to help you. In order to identify and define the proper replacement it is absolutely a must to get the corresponding data of the old switch that needs to be replaced, because of the high number of variations. The next pages will show you how and where to find the right information.

You will help us to answer your request as quickly as possible by providing the information as described.

BEISPIELE TYPISCHER ETIKETTEN

EXAMPLES FOR TYPICAL LABELS



Bestellnummer
Diese Nummer brauchen wir!

Part #
That's the number we need!

Typenbezeichnung gekürzt
Type description abbreviated

Diese Daten sind zur Ersatzteilbestellung nicht geeignet!
 Sie zeigen ausschließlich Normen und Leistungsdaten der Schalterbaureihen.

These data are not applicable to order a spare part!
 They are showing the ratings and int. standard information of the switch series only.

Die Bestellnummern für MERZ Schaltgeräte besteht entweder aus einer 10-stelligen Zahl oder einem Bestellcode beginnend mit MZ gefolgt von einer 5-stelligen Zahl

The order numbers for MERZ switchgear are either a 10 digit number or an order code starting with MZ followed by a 5 digit number.

Bitte ausschließlich diese Bestellnummern verwenden!
(Bsp. MZ 11 111 oder 0123456789)

Please use only those part numbers!
(e.g. MZ 11 111 or 0123456789)

Achtung: Bitte **nicht** die Typenbezeichnung bei Bestellungen verwenden, da diese aus Platzgründen nicht vollständig abgedruckt wird und somit der Schalter nicht eindeutig identifiziert wird!

Attention: Please do **not** use the type description to order the switch, since it is not printed completely due to a lack of space. The switch cannot be identified with this information.

