

Interruptor reparación y mantenimiento Envolvente ALU- con base del mando en aluminio



Quelle: Steinbruch
Klöpfer GmbH & Co. KG



switch to Quality!

Envolventes metálicas de Aluminio con base del mando de aluminio Gr.1 (AL-2 / AL-3)

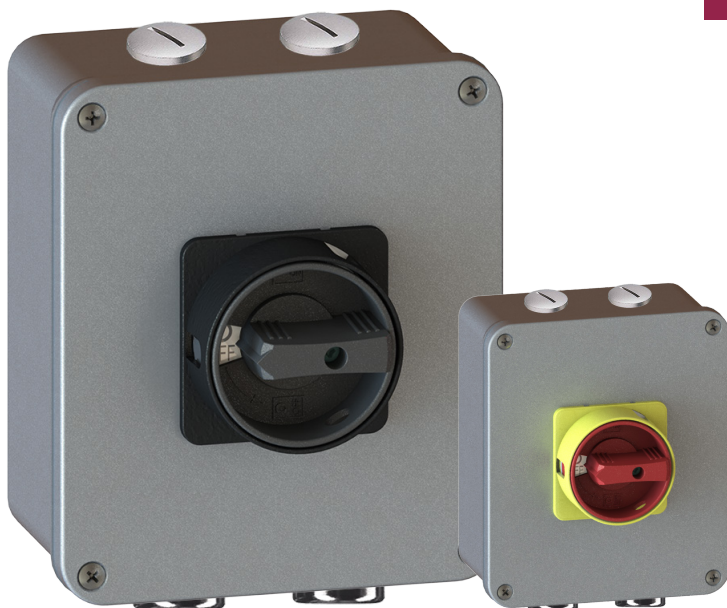
Interruptor de reparación y mantenimiento

- como **interruptor principal** en caja de aluminio, Versión: mando / frontal: negro / negro = sw / sw

- como un **interruptor de parada de emergencia** en caja de aluminio, Versión: mando / frontal: rojo / amarillo = rt / ge

Interruptor Compacto (ML0 / ML1)

Conmutador de levas (MN105 / MN151 / MN251)



Anillo de bloqueo del mando de Aluminio- con posición de bloqueo para 3 candados

Envoltente: para uso interior/exterior

Grado de protección: IP 65

Extremadamente robusto y resistente a los impactos, listo para montaje, se suministra con tapas roscadas y sin prensa estopas. Pintura de acuerdo al requerimiento del cliente (estándar: aluminio natural)

Especificaciones

Interruptores Compactos	ML0-016	ML0-032	ML1-025	ML1-040
Corriente nominal de operación I_e	25 A	32 A	25 A	40 A
Voltaje nominal U_e	690 V	690 V	690 V	690 V
Corriente ininterrumpida $I_u=I_{th}$ (abierta)	25 A	32 A	25 A	40 A
Corriente térmica convencional encapsulada I_{thc}	25 A	32 A	25 A	40 A
Conmutador de levas	MN105	MN151	MN251	
Corriente nominal de operación I_e	25 A	32 A	40 A	
Voltaje nominal U_e	690 V	690 V	690 V	
Corriente ininterrumpida $I_u=I_{th}$ (abierta)	25 A	32 A	40 A	
Corriente térmica convencional encapsulada I_{thc}	25 A	32 A	40 A	



Ventajas:

- Mecánicamente muy robusto.
- Ideal para ser utilizado en condiciones ambientales adversas.
- Mayor seguridad a la hora de la manipulación en comparación al plástico.
- Adecuado para aquellas aplicaciones donde el mando debe estar más protegido y la base estándar no puede ser utilizada.
- Más resistente al envejecimiento que el plástico, especialmente en ambientes donde el calor o el frío extremo pueden bloquear el mando.
- Disponible en versión EMC



Áreas de aplicación:

Áreas con condiciones ambientales adversas tales como:

- Cintas transportadoras
- Todas las áreas logísticas tales como:
 - Aeropuertos, puertos
 - Canteras, minería, túneles
 - Almacenamiento y envíos
 - Aserraderos
 - Plantas de procesamiento
 - Silvicultura y agricultura

- Puede ser usada en exteriores!

MERZ Schaltgeräte GMBH + CO KG

Kernerstraße 15
D-74405 Gaildorf

Telefon +49 (0) 7971 252-252
Fax +49 (0) 7971 252-351

info@merz-schaltgeraete.de
www.merz-schaltgeraete.de



Switch to Quality!