

EMV - ElektroMagnetische Verträglichkeit
EMC - ElectroMagnetical Environment



PCE  MERZ

switch to Quality!

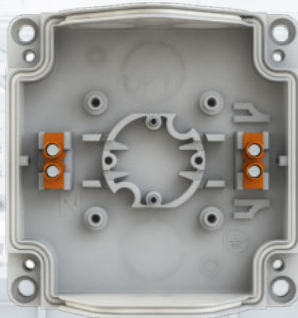
MONTAGE-ANLEITUNG

ASSEMBLY-INSTRUCTION



Standard MERZ Reparatur- & Wartungsschalter installieren ...

Install a standard MERZ Repair and Maintenance Switch ...



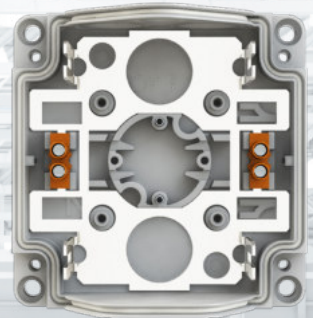
Den gesteckten Schaltereinsatz einfach entnehmen ...

Pull out the switch body ...



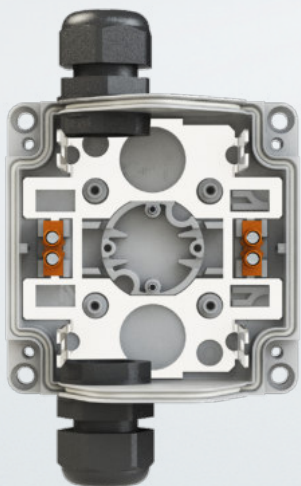
Die passende Einlegeplatte zur Hand nehmen und aufbiegen ...

Take the adequate EMC plate by hand and bend it ...



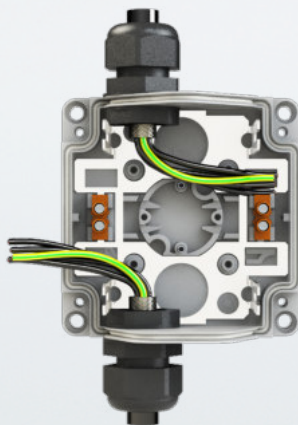
Platte ohne Schirmklammern in den Gehäuseboden einlegen...

Insert the plate without clamps into the box ...



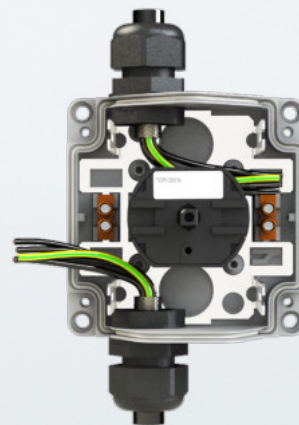
Kabelverschraubungen / Kabeleinführungen montieren

install cable glands / cable entrances



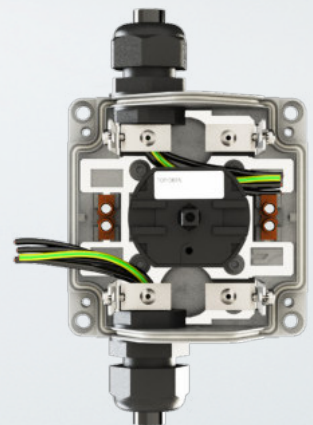
Kabel einführen ...

Insert the cables ...



Schaltereinsatz aufstecken ...

Attach in the switch insert ...



Schirmklammern auf das Kabel stecken und mit der Platte verschrauben, Schalter anschließen und FERTIG!

Clip the EMC clamps on the shielding and screw it to the EMC plate. Wire up the switch and READY!

EMV - SICHERE - INSTALLATION

EMC - COMPLIANT - INSTALLATION

EMV sichere Installation mit MERZ Reparatur- & Wartungsschaltern

Frequenzumrichter kommen bei immer mehr Anwendungen zum Einsatz.

So zum Beispiel bei Pumpen, Ventilatoren, Aufzügen, Kranen, Fahrgeschäften oder Werkzeugmaschinen, um nur einige der vielen Einsatzfelder zu nennen.

Umso wichtiger wird daher eine EMV gerechte Installation, bei der die abgeschirmten Zuleitungsgrößen richtig verbunden werden, um das geforderte Abstrahlungsverhalten sicher und dauerhaft zu realisieren.

Für die Isolierstoffgehäuse der Serien I1 bis I3 und der Gehäuse 8700 bis 8800 bietet MERZ mit seinen Einlegplatten und Schirmklammern eine preiswerte und einfache Methode EMV gerechte Installationen zu realisieren, ohne Lager und Logistik unnötig aufzublähen.

Es ist so einfach wie es aussieht!

EMC compliant installation with MERZ Repair and Maintenance Switches

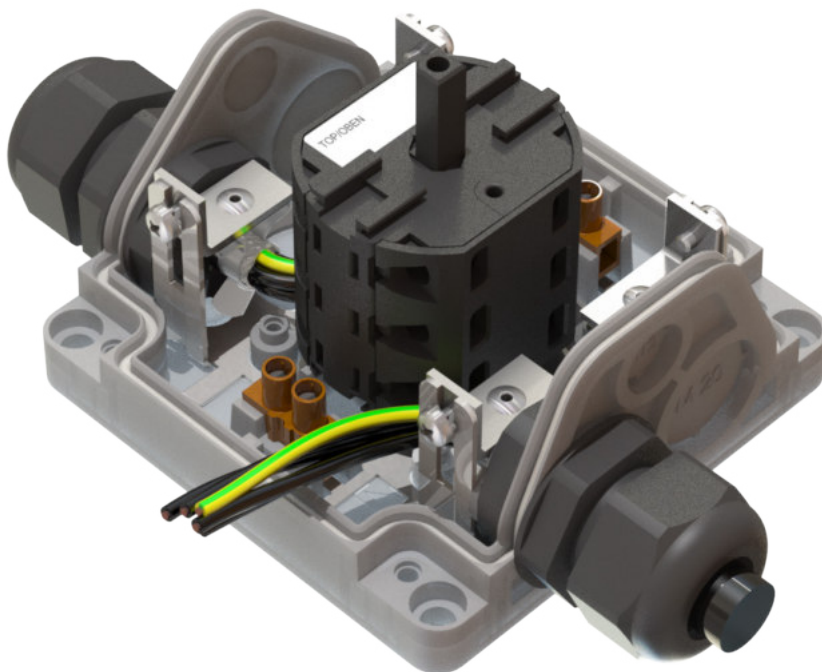
Frequency inverters are becoming more and more standard for many applications.

For example for pumps, ventilators, lifts, cranes, fairground rides or machine tools. These are only sorts of many possible applications.

An EMC-compliant installation is therefore mandatory. The shielding of the cables requires a large screw connection to reach a permanent radiation characteristic below the given thresholds.

For the isolating enclosures of the Series I1 to I3 and the isolating with it`s EMC plates and shielding clamps is a simple and cost competitive method to realize an EMC compliant solution. The modular system is saving stock space and money.

It is as simple as it looks!



MERZ Schaltgeräte GMBH + CO KG

Kernerstraße 15 Telefon +49 (0) 7971 252-252
D-74405 Gaildorf Fax +49 (0) 7971 252-351

info@merz-schaltgeraete.de
www.merz-schaltgeraete.de



Switch to Quality!