

Reparatur- & Wartungsschalter ALU-Gehäuse mit ALU-Sperrkranz



Quelle: Steinbruch
Klöpfer GmbH & Co. KG



switch to Quality!

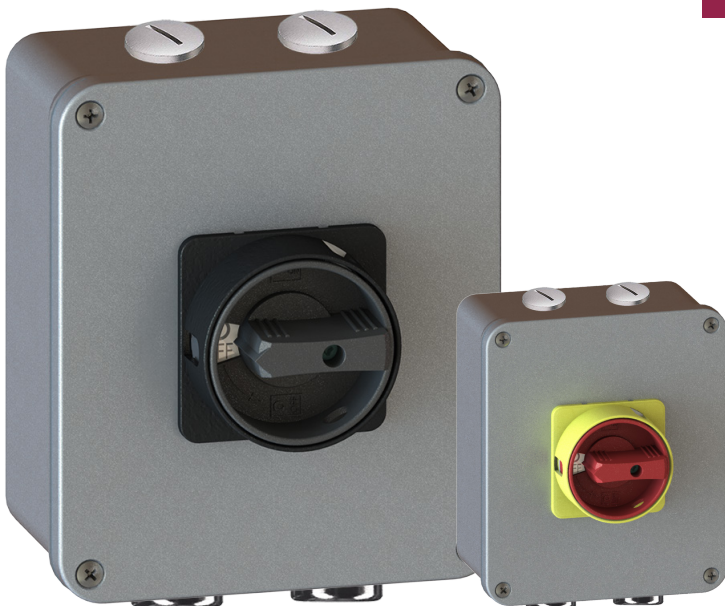
Aluminium-Druckgussgehäuse mit Aluminium-Sperrkranz Gr.1 (AL-2 / AL-3)

Reparatur- und Wartungs-Schalter

- als **Hauptschalter** im Aluminiumgehäuse in der Ausführung: Griff / Front: schwarz/schwarz = sw/sw
- als **Not-Aus-Schalter** im Aluminiumgehäuse in der Ausführung: Griff / Front: rot/gelb = rt/ge

Kompaktschalter (ML0 / ML1)

Nockenschalter (MN105 / MN151 / MN251)



Aluminium-Sperrkranz mit Vorhängeschlossperren für 3 Vorhängeschlösser

mit Bügeldurchmesser bis 9 mm,

Gehäuse: für Innen- / Außenanwendung
Hohe Schutzart: IP 65

Äußerst robust und schlagfest, montagefertige Lieferung mit 2 Verschlusschrauben ohne Kabelverschraubungen. Lackierung nach Kundenwunsch möglich (Standard: Aluminium natur)

Technische Daten

Kompaktschalter	ML0-016	ML0-032	ML1-025	ML1-040
Nennbetriebsstrom I_n	25 A	32 A	25 A	40 A
Nennspannung U_n	690 V	690 V	690 V	690 V
Bemessungsdauerstrom $I_{th} = I_{th}(open)$	25 A	32 A	25 A	40 A
Konvention. therm. Strom im Gehäuse I_{the}	25 A	32 A	25 A	40 A
Nockenschalter	MN105	MN151	MN251	
Bemessungsbetriebsstrom I_n	25 A	32 A	40 A	
Bemessungsbetriebsspannung U_n	690 V	690 V	690 V	
Bemessungsdauerstrom I_{th}	25 A	32 A	40 A	
Bemessungsdauerstrom I_{the}	25 A	32 A	40 A	



Vorteile:

- Mechanisch äußerst robust.
- Bestens für raue Umgebungen geeignet.
- Deutlich höhere Manipulationssicherheit gegenüber Kunststoff.
- Überall dort, wo die üblichen Sperrkränze durch mechanische oder physikalische Gegebenheiten nicht oder nur mit Bedenken einsetzbar sind.
- Alterungsbeständiger als Kunststoff gerade dort, wo extreme Wärme oder Kälte dem Gehäuse oder Sperrkranz zusetzen.
- Optional in EMV-Ausführung lieferbar.



Anwendungsgebiete:

Bereiche mit rauen Bedingungen wie:

- Fördertechnik
- Logistik in allen Bereichen wie z.B.:
 - Flughafenlogistik, Schifffahrt
 - Steinbrüche, Bergbau, Tunnelbau
 - Lager- u. Versandlogistik
 - Maschinenbau, Sägewerke
 - Aufbereitungsanlagen
 - Forst- u. Landwirtschaft

- Für alle Außenbereiche einsetzbar!

MERZ Schaltgeräte GMBH + CO KG

Kernerstraße 15 Telefon +49 (0) 7971 252-252
D-74405 Gaildorf Fax +49 (0) 7971 252-351

info@merz-schaltgeraete.de
www.merz-schaltgeraete.de



Switch to Quality!