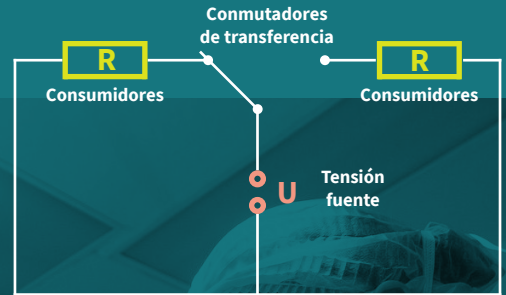


Conmutadores de transferencia MLS



60947-3



cumple la norma internacional IEC 60947-3



Switch to Quality!

ESPECIFICACIONES TÉCNICAS

Conmutador, MLS			025	025	040	040	063	063	080	080	100	100	125	125
			4VU3B	4VU	4VU3B	4VU	4VU3B	4VU	4VU3B	4VU	4VU3B	4VU	4VU3B	4VU
Punto de unión Módulo N			no	yes	no	yes	no	yes	no	yes	no	yes	no	yes
Voltaje de operación U_e	V AC		690	690	690	690	690	690	690	690	690	690	690	690
Tensión impulso U_{imp}	kV		6	6	6	6	6	6	8	8	8	8	8	8
Corriente ininterrumpida $I_u/I_{th}/I_{the}$	A		25	25	40	40	63	63	80	80	100	100	125	125
Calibre máximo fusible	gL		25	25	40	40	63	63	80	80	100	100	125	125
Corriente condicional de cortocircuito	kAeff		15	15	15	15	-	-	25	25	25	25	25	25
Capacidad de cierre en cortocircuito I_{cm}	kA		-	-	-	-	1,8	1,8	-	-	-	-	-	-
Características de aislamie. según EN 60947, hasta	V AC		690	690	690	690	690	690	1000	1000	1000	1000	1000	1000
Angulo de conmutación			90°	90°	90°	90°	90°	90°	90°	90°	90°	90°	90°	90°
Contactos	max		8	8	8	8	8	8	8	8	8	8	8	8
Capacidad terminales														
- Rígido o	min	mm ²	1	1	1	1	6	6	4	4	4	4	4	4
- Trenzado	max	mm ²	10	10	10	10	25	25	50	50	50	50	50	50
- Flexible o multifilar	min	mm ²	0,75	0,75	0,75	0,75	4	4	2,5	2,5	2,5	2,5	2,5	2,5
- Incluyendo puntera	max	mm ²	6	6	6	6	16	16	35	35	35	35	35	35
Calibre Cables Americano	AWG		8	8	8	8	4	4	1/0	1/0	1/0	1/0	1/0	1/0
Corriente de operación I_e														
- AC-21A	A		25	25	40	40	63	63	80	80	100	100	125	125
- cUL	300V AC	A	25	25	40	40	63	63	80	80	100	100	100	100
- Uso General	600V AC	A	25	25	40	40	63	63	80	80	100	100	100	100
Potencia de operación a 50-60Hz (3 fases)														
AC-23A	220-240V	kW	4	4	7,5	7,5	15	15	18,5	18,5	22	22	30	30
	380-440V	kW	7,5	7,5	15	15	22	22	30	30	37	37	45	45
	500V	kW	7,5	7,5	15	15	22	22	30	30	37	37	45	45
	660-690V	kW	7,5	7,5	15	15	22	22	30	30	37	37	45	45
AC-3	220-240V	kW	3	3	5,5	5,5	11	11	15	15	22	22	30	30
	380-440V	kW	5,5	5,5	11	11	18,5	18,5	22	22	30	30	37	37
	500V	kW	5,5	5,5	11	11	18,5	18,5	30	30	37	37	45	45
	660-690V	kW	5,5	5,5	11	11	18,5	18,5	22	22	30	30	37	37
cUL	110-120V AC HP		1,5	1,5	3	3	5	5	7,5	7,5	10	10	15	15
	208V AC HP		3	3	7,5	7,5	-	-	10	10	15	15	-	-
	220-240V AC HP		3	3	7,5	7,5	10	10	20	20	25	25	30	30
	440-480V AC HP		5	5	15	15	20	20	30	30	30	30	60	60
	550-600V AC HP		5	5	15	15	20	20	30	30	30	30	50	50

Montaje:

Carril DIN estándar de 35 mm con placa frontal de 45 mm para cuadros de distribución, Mando negro y placa frontal en color plata

Vida útil mecánica: $>10^5$ ciclos de operación

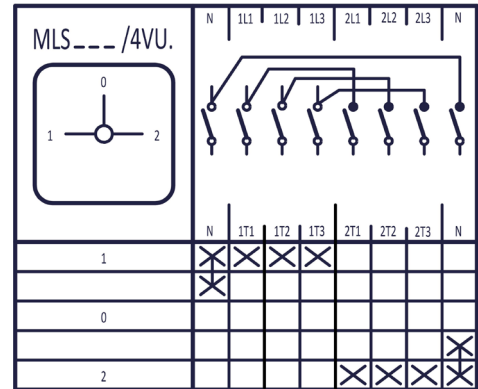
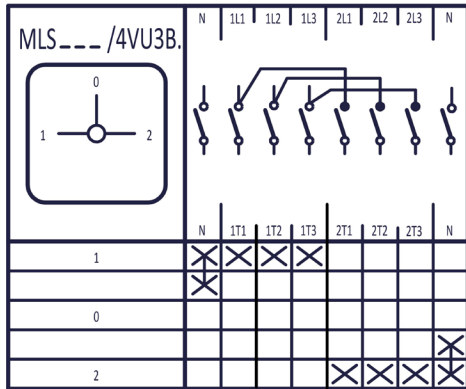
Resistencia climática: Calor y humedad, constante, según DIN IEC 60068-2-78 / ciclo de calor y humedad según DIN IEC 60068-2-30

Temperatura ambiente: abierto: -25/+50 °C. (min/max) / encapsulado: -25/+40 °C. (min/max)

Capacidad de carga en operaciones intermitentes, Clase 12 AB: 60%/40%/25% DF: $1.3/1.6/2 \times I_e$

Estándar IEC 60947, EN 60947, IEC 60204, EN 60204, ANSI/UL 60947-1, ANSI/UL 60947-4-1A

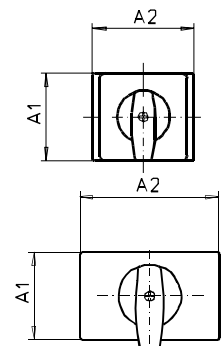
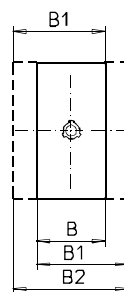
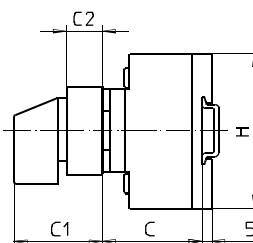
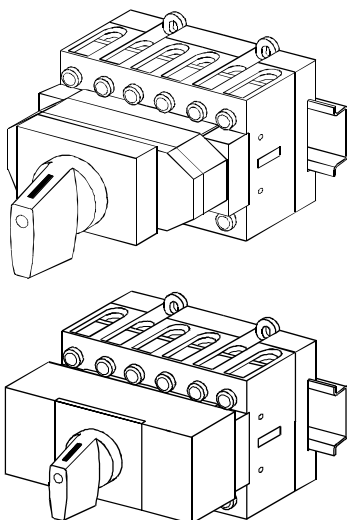
ESQUEMA DE CONTACTOS



DIMENSIONES (MM/INCH)

TIPO	Puente N	A1		A2		B		B1		B2		C		C1		C2		H	
		mm	pul.	mm	pul.	mm	pul.	mm	pul.	mm	pul.	mm	pul.	mm	pul.	mm	pul.	mm	pul.
MLS-025	si	45	1,77	76	2,99	72	2,83	84	3,31	96	3,78	40	1,57	51,5	2,03	25,5	1,0	70	2,76
MLS-025	no	45	1,77	76	2,99	72	2,83	84	3,31	96	3,78	40	1,57	51,5	2,03	25,5	1,0	70	2,76
MLS-040	si	45	1,77	76	2,99	72	2,83	84	3,31	96	3,78	40	1,57	51,5	2,03	25,5	1,0	70	2,76
MLS-040	no	45	1,77	76	2,99	72	2,83	84	3,31	96	3,78	40	1,57	51,5	2,03	25,5	1,0	70	2,76
MLS-063	si	45	1,77	105	4,13	100	3,94	119	4,69	138	5,43	40	1,57	51,5	2,03	25,5	1,0	72	2,83
MLS-063	no	45	1,77	105	4,13	100	3,94	119	4,69	138	5,43	40	1,57	51,5	2,03	25,5	1,0	72	2,83
MLS-080	si	45	1,77	72	2,83	140	5,51	159	6,26	178	7,01	67	2,64	48	1,89	16	0,63	80	3,15
MLS-080	no	45	1,77	72	2,83	140	5,51	159	6,26	178	7,01	67	2,64	48	1,89	16	0,63	80	3,15
MLS-100	si	45	1,77	72	2,83	140	5,51	159	6,26	178	7,01	67	2,64	48	1,89	16	0,63	80	3,15
MLS-100	no	45	1,77	72	2,83	140	5,51	159	6,26	178	7,01	67	2,64	48	1,89	16	0,63	80	3,15
MLS-125	si	45	1,77	72	2,83	140	5,51	159	6,26	178	7,01	67	2,64	48	1,89	16	0,63	80	3,15
MLS-125	no	45	1,77	72	2,83	140	5,51	159	6,26	178	7,01	67	2,64	48	1,89	16	0,63	80	3,15

pul. = pulgadas



MERZ Schaltgeräte GMBH + CO KG

Kernerstraße 15
D-74405 Gaildorf

Téléfon0 +49 (0) 7971 252-252
Fax +49 (0) 7971 252-351

info@merz-schaltgeraete.de
www.merz-schaltgeraete.de



switch to Quality!