





Interruptores Seccionadores DC MERZ en caja Compactos - Robustos - Fáciles de instalar - IP66



MERZ SCHALTGERÄTE GMBH + CO KG

VENTAJAS DE LA NUEVA SERIE DE CAJAS 81XX!

- Compacta y muy robusta
- Para uso exterior, protección UV y condiciones climáticas adversas
- Grado de protección IP66 / Resistencia al impacto IK06
- Pre taladros para entradas de cable según DIN IEC 62444 (4xD25 + 2xD16 o 4xD32/20 + 2xD16)
- Montaje de la tapa a prueba de errores
- Fácil de instalar
- Especialmente diseñada para los interruptores de corriente directa MERZ, serie MDC
- Nuevo diseño del mando para facilitar su operación
- Colores Mando/Tapa   or  
- Dimensiones : L x A x A (en mm) = 177 x 119 x 86
- Función de enclavamiento de apertura opcional

- Corriente ininterrumpida I_{the} hasta 50 Adc
- Voltaje de aislamiento hasta 1500 Vdc
- Para instalaciones de 1/2 MPPTS
- Contactos auxiliares opcionales (HI)

Le ofrecemos a nuestros clientes una constante innovación en toda nuestra gama de productos!



MERZ

Schaltgeräte GMBH + CO KG

El boltín informativo sobre las más recientes novedades en interruptores.

www.merz-schaltgeraete.de

Agosto 2022 |

22/3 | MERZ - Interruptores seccionadores DC en caja

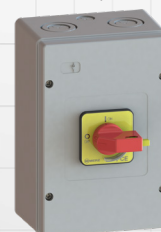
Octubre 2022 |

22/4 | MERZ - Conmutadores de levas

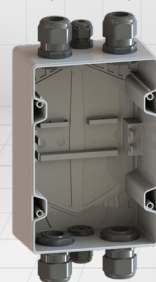
Mando con bloqueo para 3 candados



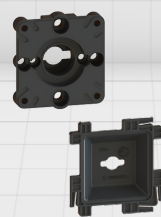
Conmando tipo EV/EVS



Con prensa estopas



Con función de enclavamiento



Alguna consulta?

Le ayudamos a conseguir el interruptor adecuado para su proyecto.

No dude en contactarnos!

Estaremos encantados de ayudarle.

Teléfono +49 (0) 7971 252-252
www.merz-schaltgeraete.de