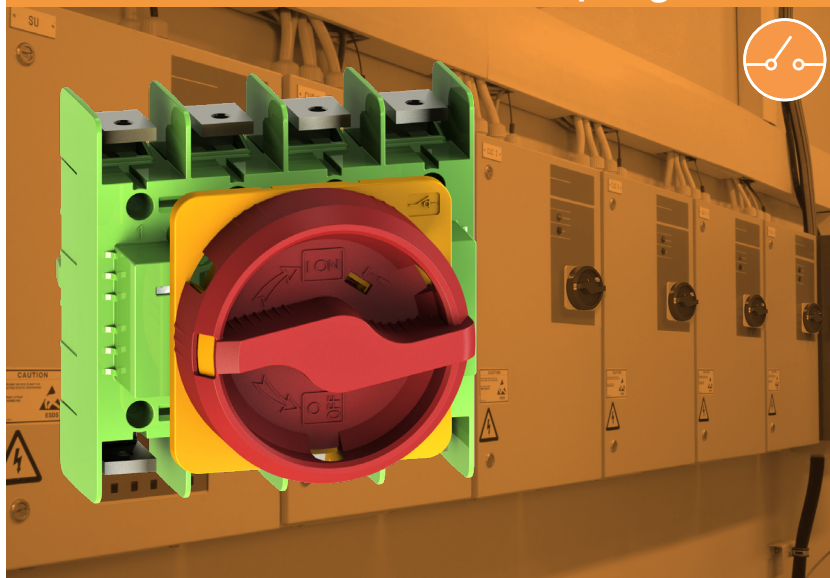


## MERZ KOMPAKTSCHALTER ML40 mit neuem schraublosen Sperrgriff



**MERZ SCHALTGERÄTE GMBH + CO KG**

**MERZ**

Schaltgeräte GMBH + CO KG

Der aktuelle Newsletter für

Innovative Schaltgeräte

[www.merz-schaltgeraete.de](http://www.merz-schaltgeraete.de)

Januar 2023 |

23/1 | MERZ - Kompaktschalter ML40

April 2023 |

23/2 | MERZ - Das neue „i“-Gehäuse

### PRODUKTBESCHREIBUNG

- Hauptschalter / Not-Aus-Schalter
- Platzsparende, sehr kompakte Bauweise
- 3- und 4-polige Ausführungen
- Anschlüsse im Leitungszug
- IEC 60947-3

### TECHNISCHE DATEN

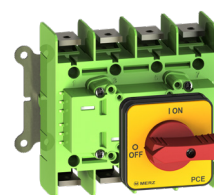
- |   |        |
|---|--------|
| • Nennbetriebsstrom $I_e$                           | 250 A  |
| • Nennspannung $U_e$                                | 690 V  |
| • Bemessungsdauerstrom $I_{th}$                     | 250 A  |
| • Konventioneller therm. Strom im Gehäuse $I_{the}$ | 250 A  |
| • Gebrauchskategorie AC-3 bei 400V 3~               | 55 kW  |
| • Gebrauchskategorie AC-23A bei 400V 3~             | 132 kW |

### BAUFORMEN

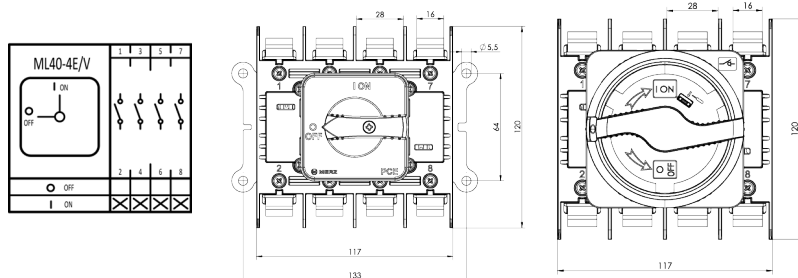
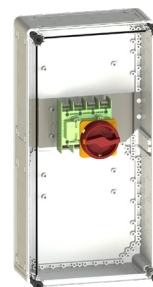
Fronteinbau



Gehäuse



Bodenmontage



Wir liefern unseren Kunden Innovationen in Serie und jegliche Möglichkeit auf kundenspezifische Individualität!

### Noch Fragen?

Wir finden auch für Ihr Projekt den richtigen Schalter.

Kontaktieren Sie uns!

Unsere Ansprechpartner beraten Sie gerne.

Telefon +49 (0) 7971 252-252  
[www.merz-schaltgeraete.de](http://www.merz-schaltgeraete.de)