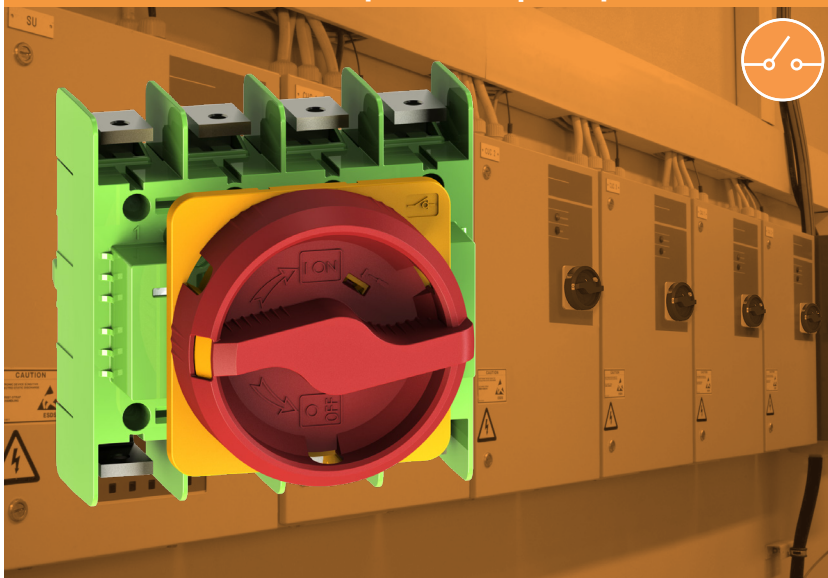


Interruptor MERZ Compacto ML40 con nuevo mando sin tornillos para bloqueo por candado



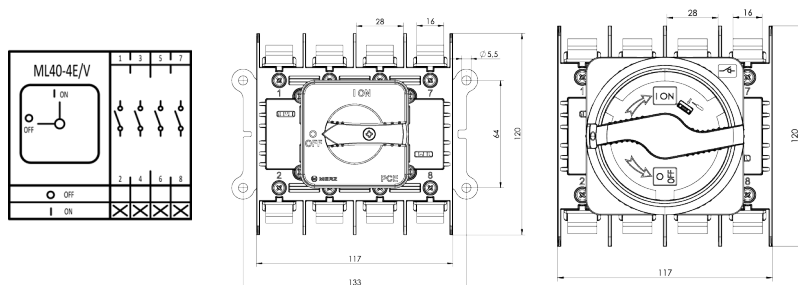
MERZ SCHALTGERÄTE GMBH + CO KG

DESCRIPCIÓN DE PRODUCTO

- Interruptor principal / Interruptor de parada de emergencia
- Diseño compacto
- Versiones de 3 y 4 polos
- Conexiones en el sentido del cableado
- IEC 60947-3

INFORMACIÓN TÉCNICA

- | | |
|--|--------|
| • Corriente nominal I_e | 250 A |
| • Voltaje nominal U_e | 690 V |
| • Corriente térmica ininterrumpida I_{th} | 250 A |
| • Corriente térmica convencional en caja I_{the} | 250 A |
| • Categoría servicio AC-3 a 400V 3~ | 55 kW |
| • Categoría servicio AC-23A a 400V 3~ | 132 kW |



Le ofrecemos a nuestros clientes una constante innovación en todos nuestros productos



MERZ

Schaltgeräte GMBH + CO KG

El boletín informativo con las noticias más recientes sobre las últimas innovaciones en interruptores

www.merz-schaltgeraete.de

Enero 2023 |

23/1 | MERZ - Interruptor Compacto ML40

Abril 2023 |

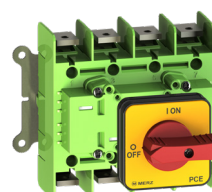
23/2 | MERZ - Nueva envolvente, serie i

DISEÑO

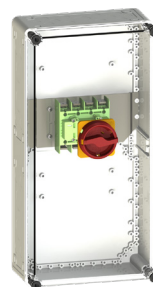
Montaje Frontal



Encapsulado



Montaje fondo armario



Alguna consulta adicional??

Le ayudamos a encontrar el interruptor ideal para su proyecto.

No dude en contactarnos!

Nuestros especialistas están encantados en asesorarle.

Teléfono +49 (0) 7971 252-252
www.merz-schaltgeraete.de