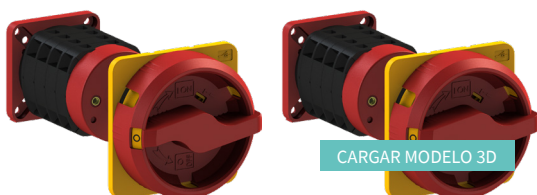


MERZ - Nueva búsqueda de productos en línea

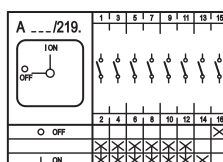


 MERZ CONMUTADORES DE LEVAS A 251/219.2180U

IMÁGENES DE PRODUCTOS



ESQUEMA DEL CIRCUITO



ESPECIFICACIONES TÉCNICAS

ARTICULO MERZ:	MZ 19 149D
Designación / tipo de interruptor:	A 251/219.2180U
Categoría de cambio:	Conmutadores de Levas
Uso del interruptor:	Interruptores principales / interruptores de emergencia
Tipo de instalación:	Montaje de fondo
Fijación:	embrague a puerta y enclavamiento de la puerta con
Número de opciones de cierre de candado:	3
Mando/escudo frontal:	rojo/amarillo
Serie:	251
Corriente I_{th} (A):	40
Corriente I_{the} (A):	
Polos:	6-polos
Diseño de un texto:	Montaje fondo de armario con embrague a puerta con placa de bloqueo
Interruptores con bobina de mínima tensión UVR (V):	
EV/EVS:	
Adición -HI:	1NC + 1NO
AC-3 (kW):	11
AC-23 (kW):	15

DESCARGAS

FOTO GRAFÍA (.png) 952,6 KB	DIMENSIONES (.pdf) 215,9 KB	DIBUJO 3D PDF (.pdf) 5,0 MB	DIBUJO 3D CAD (.step) 22,3 MB
ESQUEMA DE CONMUTACIÓN (.svg) 69,3 KB	DATOS TÉCNICOS MN251 127,0 KB		

Todas las imágenes y documentos se facilitan en un archivo ZIP para su descarga.

[TODOS LOS SOPORTES DEL PRODUCTO MZ19149D](#)

Nota: Sujeto a cambios técnicos y posibles errores de impresión.

La búsqueda de productos EN LÍNEA contiene información detallada y descargas de unos 4.500 interruptores de nuestra gama estándar. Introduciendo el número de artículo MZ correspondiente, se puede acceder libremente a datos técnicos, dibujos, imágenes de productos y datos 3D.



MERZ

El boltín informativo sobre las más recientes novedades en interruptores.

www.merz-schaltgeraete.de

Octubre 2023 |

23/4 | MERZ - Nueva búsqueda de productos en línea

Diciembre 2023 |

23/5 | MERZ - Saludos navideños

MODELO 3D



[VER A PANTALLA COMPLETA](#)

Alguna consulta?

Le ayudamos a encontrar el interruptor que mejor se adapta a las necesidades de su proyecto.

Por favor no dude en ponerse en contacto con nosotros.

Nuestras personas de contacto estarán encantadas en asesorarle.

Phone + 49 7971 252-252

www.merz-schaltgeraete.de