

MONTAJE FRONTAL DESIGN FRONT MOUNTING



Switch to Quality!

Diferentes diseños de caja están también disponibles como accesorios
All housing designs are also available in the housing variant



Colores de mando disponibles para todos los diseños
Available colours for all housing designs



Fijación por 2/4 tornillos - 1

2/4 tornillos con placa frontal y mando sin posición de candado

2/4-hole mounting with frontplate without padlock



Fijación por 2/4 tornillos - 2

2/4 tornillos con frontal y mando con bloqueo para 1 o 2 candados

2/4-hole mounting with frontplate with lockout handle for 1 or 2 padlock



Fijación por 2/4 tornillos - 3

2/4 tornillos con frontal y mando con bloqueo para 3 candados

2/4-hole mounting with lockout handle for 3 padlocks



Fijación Central rápida - 1

Agujero central de 22,5/30,5 mm con placa frontal y mando sin posición de candado

22,5 / 30,5 mm Central mounting with frontplate without padlock



Fijación Central rápida - 2

Agujero central de 22,5/30,5 mm con placa frontal y mando con bloqueo para 1o2 candados

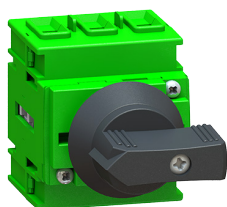
22,5 / 30,5 mm Central mounting with front plate with lockout handle for 1 or 2 padlock



Fijación Central rápida - 3

Agujero central de 22,5/30,5 mm con placa frontal y mando con bloqueo para 3 candados

22,5 / 30,5 mm Central mounting with lock out handle for 3 padlocks



Fijación Central rápida - 4

Agujero central de 22,5/30,5 mm sin placa frontal y mando sin posición de candado

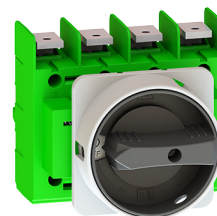
22,5 / 30,5 Central mounting without frontplate without padlock



Fijación Central rápida - 5

Agujero central de 16 mm sin placa frontal y mando sin posición de candado

16,0 Central mounting without frontplate without padlock



Fijación por 4 tornillos - 1

Con mando con posición para 3 candado

Front mounting with 4 screws with lockout handle for 3 padlocks