

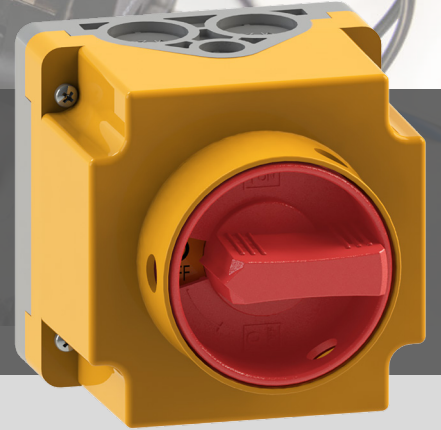
MERZ Schaltgeräte GMBH + CO KG

PCE  MERZ

Switch to Quality!

Die MERZ Schaltgeräte GMBH + CO KG bietet eine breit gefächerte und hochwertige Produktpalette von Schaltgeräten an. Die Produkte sind seit Jahrzehnten bekannt für Ihre Qualität und Zuverlässigkeit, selbst bei anspruchsvollsten Applikationen und Umweltbedingungen.

Wir sind ein eigenständiges Unternehmen innerhalb der PCE-Gruppe, die weltweit mit ca. 900 Mitarbeitern überaus erfolgreich agiert. Die MERZ Schaltgeräte GMBH + CO KG bietet eine vielfältige und hochwertige Produktpalette an Niederspannungsschaltgeräten an. Das Produktportfolio erstreckt sich von AC- und DC-Lasttrennschaltern bis hin zu Schaltgerätekombinationen. Im Zuge des Ausbaus unserer Aktivitäten suchen wir zur Verstärkung unseres Teams zum nächstmöglichen Termin eine/n engagierte/n:



Export- und Vertriebsfachbearbeiter (m/w/d) im Innendienst

IHRE AUFGABEN

- Dokumentäre Fakturierung und systematische Abwicklung von Exportaufträgen und Zollprozessen
- Frachtausschreibung und Frachtenvergabe für internationale Projektaufträge
- Koordination von Lieferungen mit den Logistikdienstleistern und Kommunikation mit Handelspartnern
- Pflege der Prozesse und Strukturen zur Sicherstellung der Compliance mit geltendem Zoll- und Exportkontrollrecht
- Organisatorische Unterstützung des Exportmanagers
- Reklamationsbearbeitung, Pflege von Kundenstammdaten, Erstellung von Angeboten und weiterer Korrespondenz mit nationalen und internationalen Kunden.

IHR PROFIL

- Eine erfolgreich abgeschlossene, kaufmännische Berufsausbildung, vorzugsweise in den Bereichen Industrie, Groß- und Außenhandel
- Mehrjährige Berufserfahrung im Vertrieb Innendienst mit Schwerpunkt in der Export- und Zollabwicklung
- Kenntnisse in der Beurteilung exportkontrollrechtlicher bzw. zoll- und steuerrelevanter Sachverhalte aus einer international geprägten Tätigkeit
- Kenntnisse im Außenwirtschaftsrecht (Kommunikation, Umsetzung und Einhaltung von internen und externen Richtlinien)
- Sehr gute Deutsch und Englisch Kenntnisse in Wort und Schrift
- Profunde IT-Kenntnisse in MS-Office, sowie ein sicherer Umgang mit ERP-Systemen und Zollabwicklungssoftware
- Sehr genaue strukturierte und analytische Arbeitsweise, sowie eine schnelle Auffassungsgabe
- Zuverlässigkeit, Flexibilität, sowie ein Hohes Maß an Teamfähigkeit und Kommunikationsgeschick im Umgang mit internationalen Geschäftspartnern.

WIR BIETEN

- Ein modernes und innovatives Umfeld mit Möglichkeiten zur persönlichen Weiterentwicklung in einem tarifgebundenen Unternehmen
- Gezielte Weiterbildungen/Seminare
- Betriebliche Altersvorsorge

Wenn Sie sich in dieser abwechslungsreichen und interessanten Aufgabenstellung wieder finden können, zielorientiert sind und Mitglied in einem motivierten, engagierten und vor allem erfolgreichen Team werden wollen, dann richten Sie bitte Ihre vollständigen Bewerbungsunterlagen unter Angabe Ihrer Gehaltsvorstellungen und Ihres frühesten Eintrittstermins an:

MERZ Schaltgeräte GMBH + CO KG
Kernerstraße 15
D-74405 Gaildorf

Tel: 07971 252-252
E-Mail: Bewerbung@merz-elektro.de
Web: www.merz-schaltgeraete.de