

MERZ Schaltgeräte GMBH + CO KG

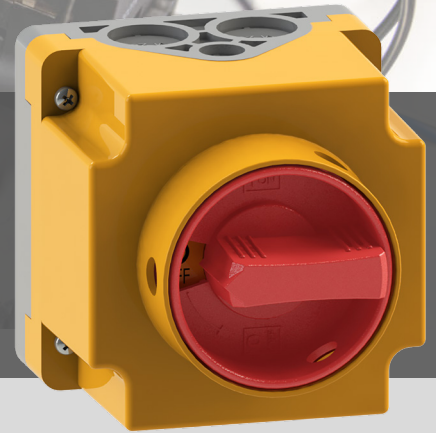


Die MERZ Schaltgeräte GMBH + CO KG bietet eine breit gefächerte und hochwertige Produktpalette von Schaltgeräten an. Die Produkte sind seit Jahrzehnten bekannt für Ihre Qualität und Zuverlässigkeit, selbst bei anspruchsvollsten Applikationen und Umweltbedingungen.

PCE  MERZ

Switch to Quality!

Wir sind ein eigenständiges Unternehmen innerhalb der PCE-Gruppe, die weltweit mit ca. 900 Mitarbeitern überaus erfolgreich agiert. Die MERZ Schaltgeräte GMBH + CO KG bietet eine vielfältige und hochwertige Produktpalette an Niederspannungsschaltgeräten an. Das Produktportfolio erstreckt sich von AC- und DC-Lasttrennschaltern bis hin zu Schaltgerätekombinationen. Im Zuge des Ausbaus unserer Aktivitäten suchen wir zur Verstärkung unseres Teams zum nächstmöglichen Termin eine/n engagierte/n:



Technischer Vertrieb - Innendienst (m/w/d)

Ihre Aufgaben

- Ansprechpartner für technische Fragen unserer Kunden
- Technische Unterstützung und Beratung unserer Außendienstmitarbeiter und der europäischen Vertriebspartner
- Erstellung von technischen Datenblättern und Dokumentationen
- Konfiguration und Machbarkeitsanalyse von kundenspezifischen Schaltgeräten
- Erstellen von Stücklisten, Arbeitsplänen
- Pflege der Produkte im ERP System

IHR PROFIL

Aufbauend auf einer abgeschlossenen elektrotechnischen Berufsausbildung konnten Sie bereits einschlägige Erfahrungen in der Betreuung erklärungsbedürftiger Produkte in einem mittelständischen, möglichst technisch geprägten, Unternehmen sammeln. Sie denken unternehmerisch und kundenorientiert und kennen Ihre Kunden und deren Bedürfnisse. Dabei sind Sie aufgrund Ihres Verhandlungsgeschicks und Ihrer aufgeschlossenen und anpackenden Art ein geschätzter und erfolgreicher Ansprechpartner. Sie beherrschen die englische Sprache in Wort und Schrift, weitere Fremdsprachen sind von Vorteil. Fundierte EDV Kenntnisse runden Ihre Qualifikation ab.

WIR BIETEN

- Ein modernes und innovatives Umfeld mit Möglichkeiten zur persönlichen Weiterentwicklung in einem tarifgebundenen Unternehmen
- Gezielte Weiterbildungen/Seminare
- Betriebliche Altersvorsorge

Wenn Sie sich in dieser abwechslungsreichen und interessanten Aufgabenstellung wieder finden können, zielorientiert sind und Mitglied in einem motivierten, engagierten und vor allem erfolgreichen Team werden wollen, dann richten Sie bitte Ihre vollständigen Bewerbungsunterlagen unter Angabe Ihrer Gehaltsvorstellungen und Ihres frühesten Eintrittstermins an:

MERZ Schaltgeräte GMBH + CO KG
Kernerstraße 15
D-74405 Gaildorf

Tel: 07971 252-252
E-Mail: Bewerbung@merz-elektro.de
Web: www.merz-schaltgeraete.de